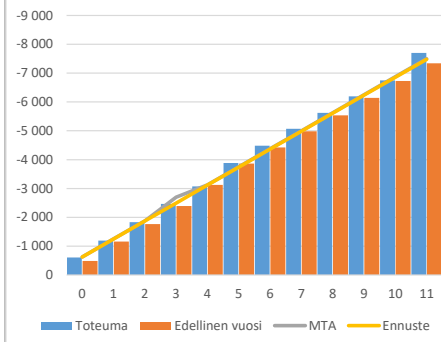


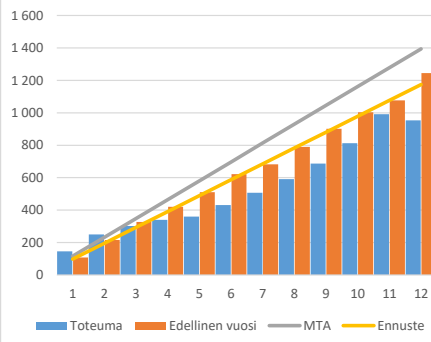
Tuloslaskelma (käyttötalous) €1 000	* MTA = muutettu talousarvio				** TA = alkuperäinen talousarvio		
	Kum.	Tot.-%	Kum.	Tot.-%	MTA 2020*	Ennuste 2020	Ennuste / MTA*
	12/2020	/ MTA*	12/2019	/ TP 2019			
Toimintatuotot	953	68,4%	1 245	100,0%	1 394	1 174	84,2 %
Myyntituotot	43	81,7%	51	100,0%	53	53	100,0 %
Maksutuotot	585	54,8%	919	100,0%	1 067	847	79,4 %
Tuet ja avustukset	69	867,1%	31	100,0%	8	8	100,0 %
Muut toimintatuotot	255	95,8%	244	100,0%	267	267	100,0 %
Toimintakulut	-8 654	97,5%	-8 587	100,0%	-8 873	-8 653	97,5 %
Henkilöstökulut	-3 621	100,1%	-3 408	100,0%	-3 619	-3 589	99,2 %
Palvelujen ostot	-1 282	84,7%	-1 504	100,0%	-1 513	-1 323	87,4 %
Aineet, tarvikkeet ja tavarat	-536	98,5%	-482	100,0%	-544	-544	100,0 %
Avustukset	-238	100,1%	-215	100,0%	-238	-238	100,0 %
Muut toimintakulut	-2 978	100,6%	-2 978	100,0%	-2 960	-2 960	100,0 %
<b>Toimintakate</b>	<b>-7 702</b>	<b>103,0%</b>	<b>-7 342</b>	<b>100,0%</b>	<b>-7 479</b>	<b>-7 479</b>	<b>100,0 %</b>
Rahoitustuotot ja -kulut			0	100,0%			
<b>Vuosikate</b>	<b>-7 702</b>	<b>103,0%</b>	<b>-7 342</b>	<b>100,0%</b>	<b>-7 479</b>	<b>-7 479</b>	<b>100,0 %</b>
Poistot ja arvonalentumiset	-221		-173	100,0%			
<b>Tilikauden tulos</b>	<b>-7 923</b>	<b>105,9%</b>	<b>-7 515</b>	<b>100,0%</b>	<b>-7 479</b>	<b>-7 479</b>	<b>100,0 %</b>
<b>Tilikauden yli-/alijäämä</b>	<b>-7 923</b>	<b>105,9%</b>	<b>-7 515</b>	<b>100,0%</b>	<b>-7 479</b>	<b>-7 479</b>	<b>100,0 %</b>

Palveluysikkötarkastelu €1 000	* MTA = muutettu talousarvio				** TA = alkuperäinen talousarvio		
	Kum.	Tot.-%	Kum.	Tot.-%	MTA 2020*	Ennuste 2020	Ennuste / MTA*
	12/2020	/ MTA*	12/2019	/ TP 2019			
<b>Toimintatuotot</b>	<b>953</b>	<b>68,35%</b>	<b>1 245</b>	<b>100,00%</b>	<b>1 394</b>	<b>1 174</b>	<b>84,22%</b>
1834 SIVISTYS -TOIMIALUE	953	68,35%	1 245	100,00%	1 394	1 174	84,22%
18345 KULTTUURI- JA VAPAA-AIKALAUTAK	953	68,35%	1 245	100,00%	1 394	1 174	84,22%
183450 Kulttuuri	256	88,95%	302	100,00%	288	248	86,09%
1834500 Kirjasto	67	133,14%	59	100,00%	50	50	100,00%
1834520 Museo- ja kulttuuripalvelut	189	79,65%	240	100,00%	238	198	83,16%
1834550 IT-museo			3	100,00%			
183460 Vapaa-aika	697	63,00%	943	100,00%	1 107	927	83,73%
1834602 Liikuntapaikat ja ulkoilupalv	244	85,59%	260	100,00%	286	286	100,00%
1834610 Uimahalli- ja terveystilika	448	55,07%	675	100,00%	813	633	77,86%
1834803 Alueellinen nuorisotyö ja ta	5	62,38%	8	100,00%	8	8	100,00%
<b>Toimintakulut</b>	<b>-8 654</b>	<b>97,54%</b>	<b>-8 587</b>	<b>100,00%</b>	<b>-8 873</b>	<b>-8 653</b>	<b>97,52%</b>
1834 SIVISTYS -TOIMIALUE	-8 654	97,54%	-8 587	100,00%	-8 873	-8 653	97,52%
18345 KULTTUURI- JA VAPAA-AIKALAUTAK	-8 654	97,54%	-8 587	100,00%	-8 873	-8 653	97,52%
183450 Kulttuuri	-3 718	96,10%	-3 673	100,00%	-3 869	-3 769	97,42%
1834500 Kirjasto	-2 016	97,21%	-2 000	100,00%	-2 074	-2 074	100,00%
1834520 Museo- ja kulttuuripalvelut	-1 652	94,62%	-1 637	100,00%	-1 746	-1 646	94,27%
1834550 IT-museo	-50	101,53%	-36	100,00%	-49	-49	100,00%
183460 Vapaa-aika	-4 937	98,65%	-4 914	100,00%	-5 004	-4 884	97,60%
1834602 Liikuntapaikat ja ulkoilupalv	-2 037	95,92%	-2 035	100,00%	-2 123	-2 048	96,47%
1834610 Uimahalli- ja terveystilika	-1 898	98,80%	-2 007	100,00%	-1 921	-1 876	97,66%
1834803 Alueellinen nuorisotyö ja ta	-1 002	104,40%	-872	100,00%	-959	-959	100,00%
<b>Toimintakate</b>	<b>-7 702</b>	<b>102,98%</b>	<b>-7 342</b>	<b>100,00%</b>	<b>-7 479</b>	<b>-7 479</b>	<b>100,00%</b>
Rahoitustuotot ja -kulut			0	100,00%			
<b>Vuosikate</b>	<b>-7 702</b>	<b>102,98%</b>	<b>-7 342</b>	<b>100,00%</b>	<b>-7 479</b>	<b>-7 479</b>	<b>100,00%</b>
Poistot ja arvonalentumiset	-221		-173	100,00%			
<b>Tilikauden tulos</b>	<b>-7 923</b>	<b>105,94%</b>	<b>-7 515</b>	<b>100,00%</b>	<b>-7 479</b>	<b>-7 479</b>	<b>100,00%</b>
<b>Tilikauden yli-/alijäämä</b>	<b>-7 923</b>	<b>105,94%</b>	<b>-7 515</b>	<b>100,00%</b>	<b>-7 479</b>	<b>-7 479</b>	<b>100,00%</b>

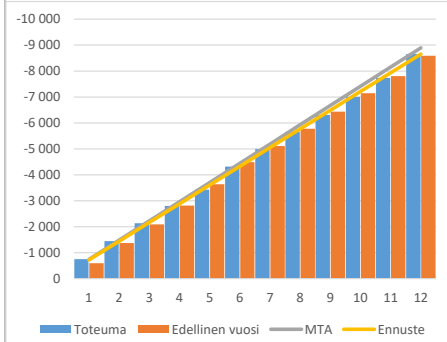
**Toimintakatteen kuukausitoteumat**  
(vertailu edelliseen vuoteen, muutettuun  
talousarvioon ja ennusteeseen) 1000€



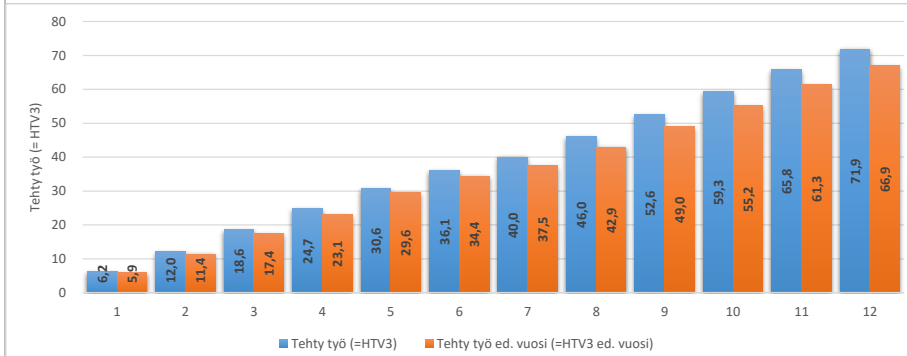
**Toimintatuottojen kuukausitoteumat**  
(vertailu edelliseen vuoteen, muutettuun  
talousarvioon ja ennusteeseen) 1000€



**Toimintakulujen kuukausitoteumat**  
(vertailu edelliseen vuoteen, muutettuun  
talousarvioon ja ennusteeseen) 1000€

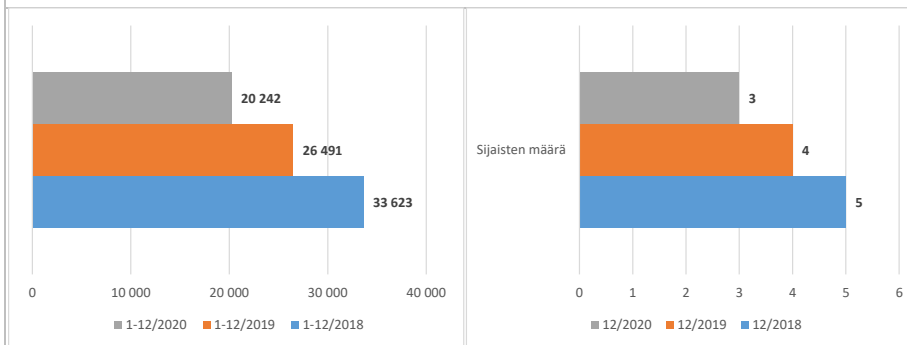


## Tehty työ

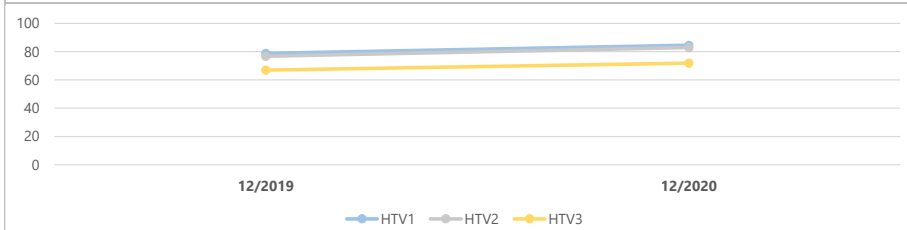


## Kumulatiiviset ylityöt

## Sijaisten määrä



## Kumulatiiviset henkilötyövuodet (HTV1, HTV2 ja HTV3)



	12/2019	12/2020	Muutos	Muutos
HTV1	78,8	84,6	5,8	7,3 %
HTV2	76,8	82,9	6,1	8,0 %
HTV3	66,9	71,9	4,9	7,4 %

HTV1 = palveluksessaolopäivien lukumäärä kalenteripäivinä / 365 \* (osa-aikaprosentti/100)

HTV2 = palkallisten palveluksessaolopäivien lukumäärä kalenteripäivinä / 365 \* (osa-aikaprosentti/100)

HTV3 = palveluksessaolopäivien (vähennetty kaikki poissaolot) lkm kalenteripäivinä / 365 \* (osa-aika-%/100)

## Kumulatiiviset terveysperusteisetpoissaolopäivät/HTV1

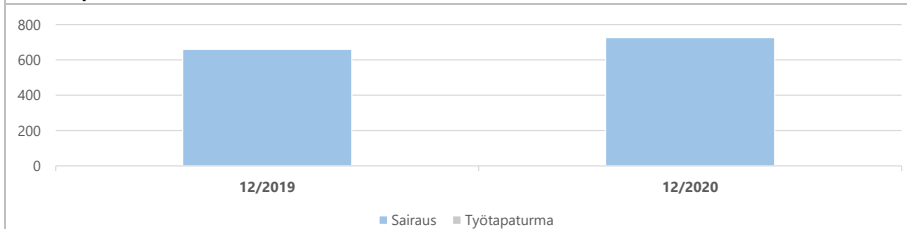
(terveysperusteisetpoissaolot=  
sairaus- ja työtaturmapoissaolot)  
Muutos edelliseen vuoteen (%)

2,5 %

Sairauspoissaolo-%=(sis. työtaturmat)  
(sairauspoissaolo-% =poissaolopäivät kum. /  
(HTV1 kum. \* 365))

2,4 %

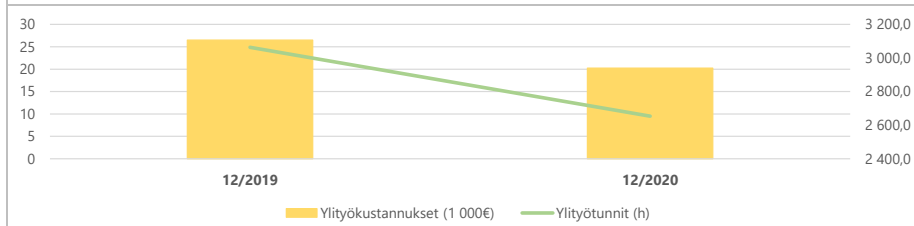
## Kumulatiiviset terveysperusteiset (= sairaus ja työtaturma) poissaolot kalenteripäivät



	12/2019	12/2020	Muutos	Muutos
Sairaus	660	726	66	10,0 %
Työtaturma	66	66	0	0,0 %

<b>Yhteensä</b>	<b>660</b>	<b>726</b>	<b>66</b>	<b>10,0 %</b>
-----------------	------------	------------	-----------	---------------

#### Kumulatiiviset ylityökustannukset (1 000 €) ja -tunnit (h)



	12/2019	12/2020	Muutos	Muutos
Ylityökustannukset (1 000€)	26 491,0	20 241,5	-6 249,5	-23,6 %
Ylityötunnit (h)	3 063,5	2 653,5	-409,9	-13,4 %

#### Kumulatiiviset vakituisen henkilöstön päätyneet palvelussuhteet



	12/2019	12/2020	Vaiht.-%	Muutos
Vakit. päätyneet palvelussuhteet	12	6	8,7 %	-50,0 %
- joista eläköityneet		2	2,9 %	
Vakituisen henkilöstön lukumäärä	66	69		4,5 %

Vaihtuvuus% = Vakituisten päätyneet palvelussuhteet / vakituisen henkilöstön lukumäärä